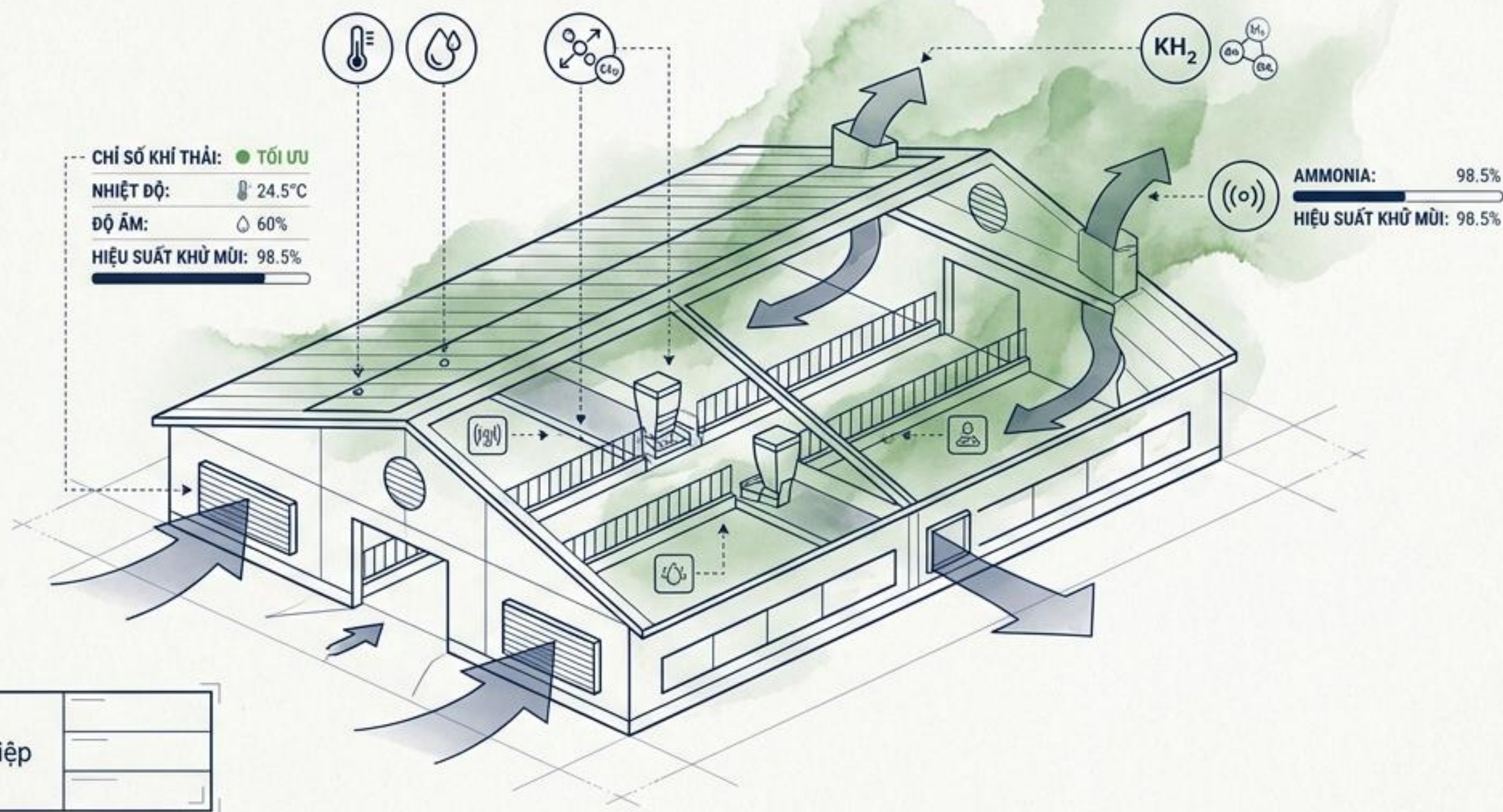
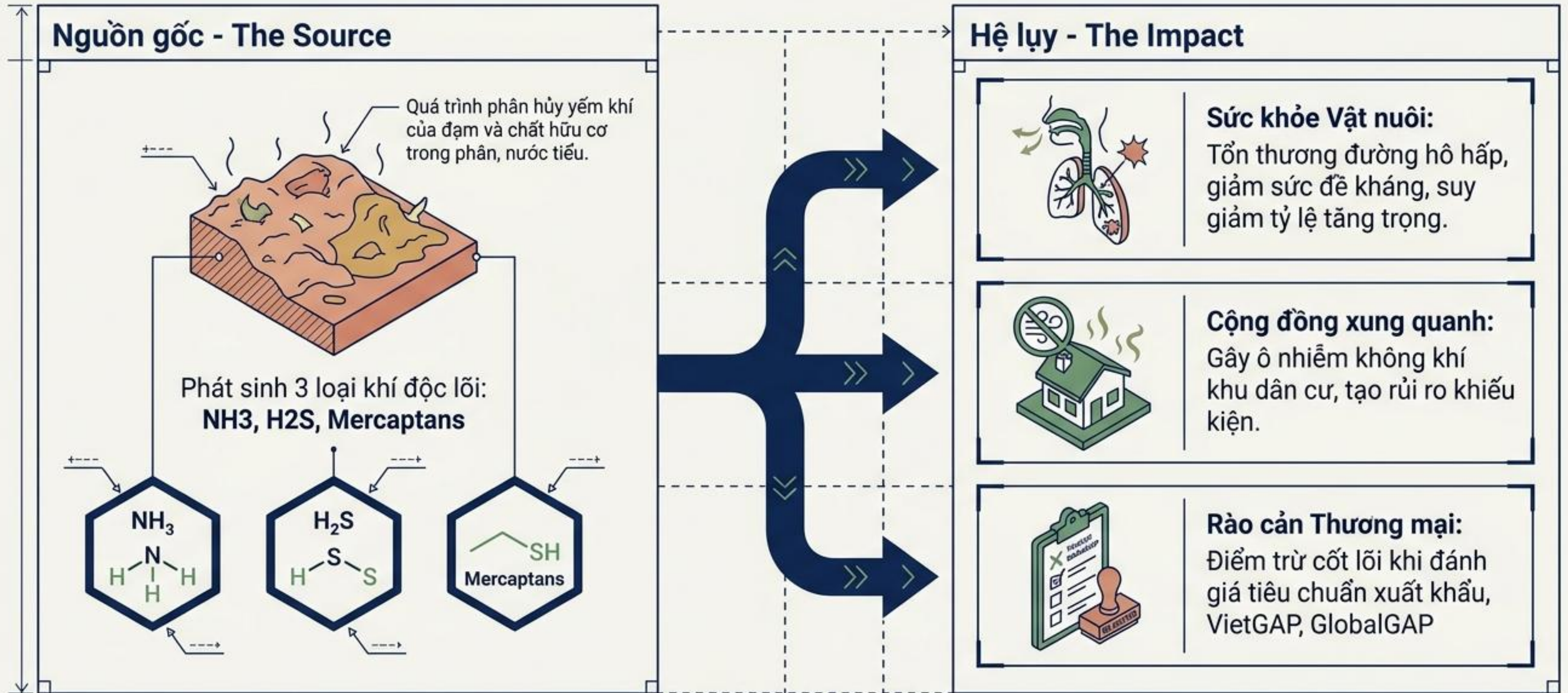


Bản thiết kế Xanh Thông minh: Giải pháp Khử mùi Chuồng trại 2026

Tích hợp Công nghệ Sinh học và Tự động hóa IoT cho Ngành Chăn nuôi Bền vững



Bản chất Sinh hóa của Mùi hôi Chăn nuôi



Rủ ro Pháp lý & Chế tài Xử phạt (Nghị định 45/2022/NĐ-CP)



Phạt Hành chính (Financial Impact)

- Cá nhân: 1.000.000 VNĐ – Dưới 100.000.000 VNĐ.
- Tổ chức/Doanh nghiệp: Mức phạt nhân đôi, tối đa lên đến 2 Tỷ VNĐ.



Hình phạt Bổ sung (Operational Halt)

- Đình chỉ hoạt động cơ sở chăn nuôi từ 03 đến 06 tháng nếu tái phạm hoặc không khắc phục.



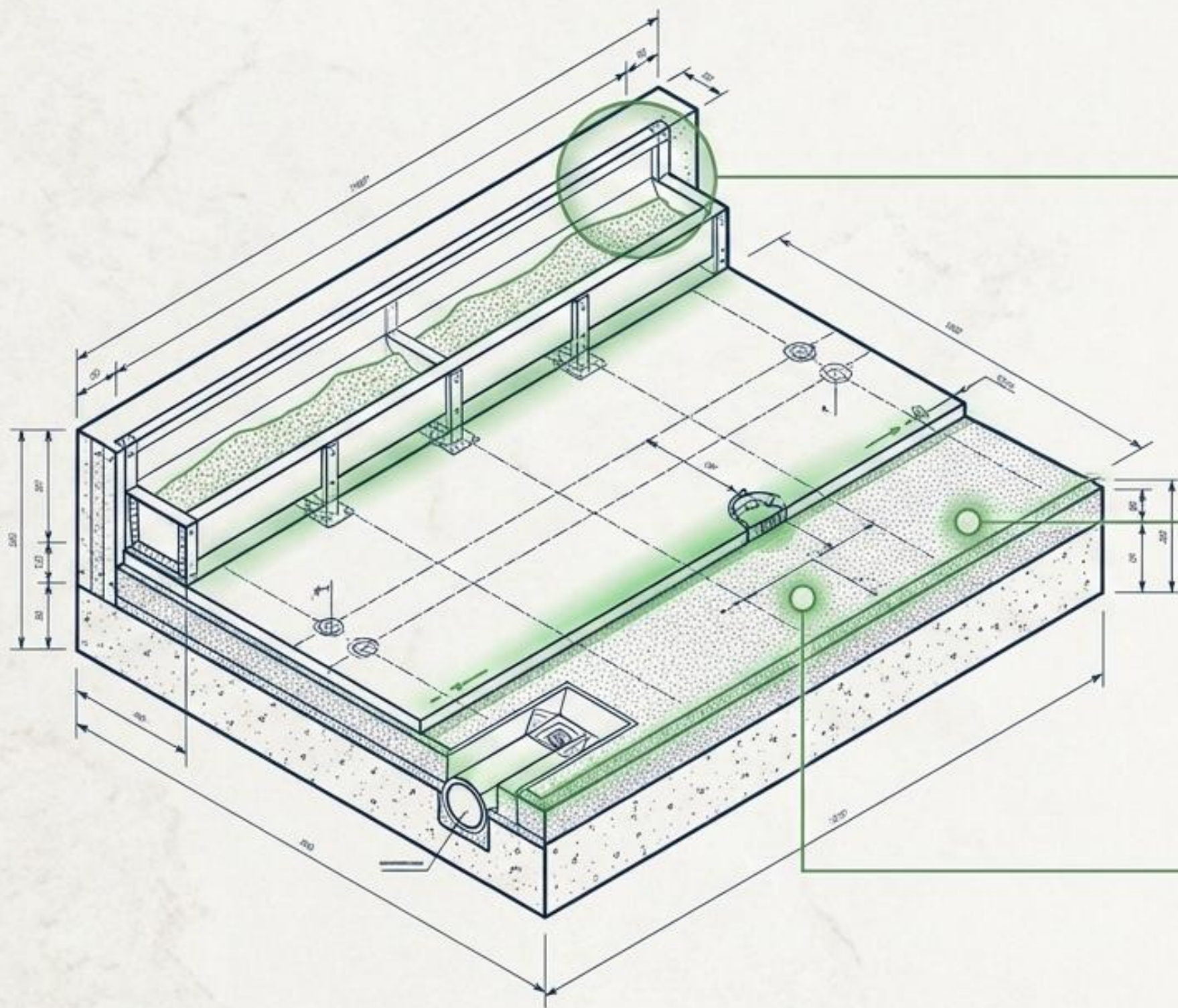
Khắc phục Bắt buộc (Mandatory CapEx)

- Buộc phải xây dựng/cải tạo ngay lập tức các công trình xử lý chất thải đạt chuẩn (Hầm Biogas, hệ thống lọc khí, xử lý nước thải).

Bước ngoặt Chăn nuôi: Mô hình Truyền thống vs. Tiêu chuẩn 2026



Lớp Phòng vệ 1: Triệt tiêu Nguồn sinh Mùi từ Gốc



Cải thiện Khẩu phần ăn

- Sử dụng thức ăn cân bằng đậm.
- Bổ sung enzyme tiêu hóa và thảo dược để giảm thiểu lượng khí độc thoát ra từ hệ tiêu hóa.



Đệm lót Sinh học

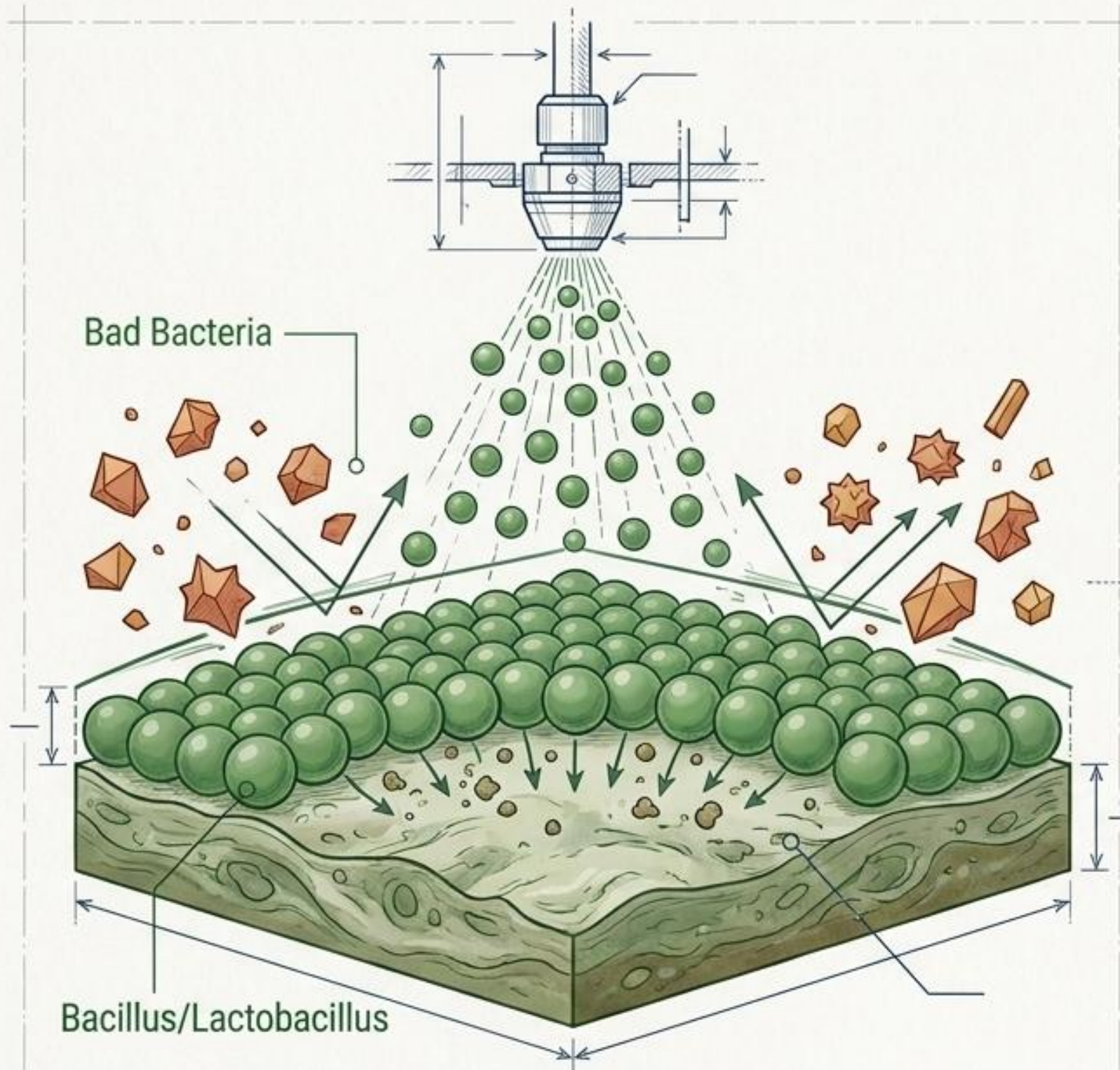
- Thu gom phân định kỳ kết hợp xử lý bề mặt bằng lớp đệm lót sinh học chuyên dụng.



Kiểm soát Độ ẩm

- Giữ chuồng trại khô ráo tuyệt đối ("Chìa khóa vàng").
- Cắt đứt môi trường lý tưởng của vi khuẩn yếm khí gây mùi.

Lớp Phòng vệ 2: Làm sạch Không gian bằng Vi sinh Tự động



Cơ chế Sinh học (Competitive Exclusion)

- Các chủng vi sinh vật có lợi (Bacillus, Lactobacillus...) cạnh tranh trực tiếp thức ăn và không gian.
- Ưc chế hoàn toàn vi khuẩn gây mùi, phân hủy nhanh chất hữu cơ lơ lửng.

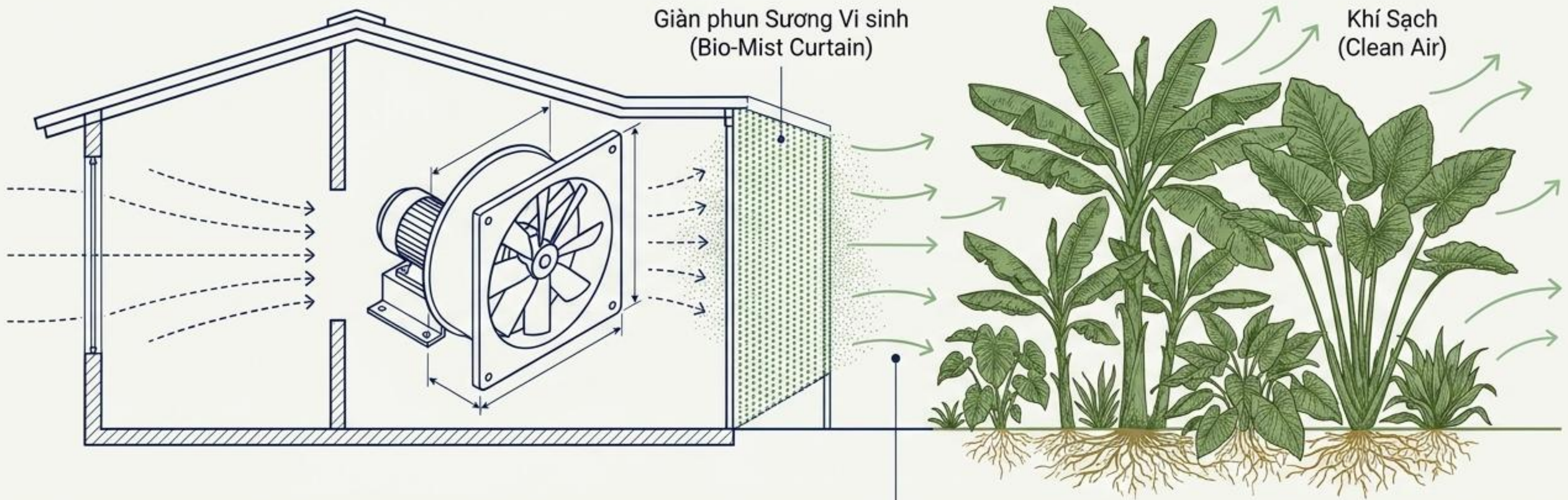
Công nghệ Chế phẩm 2026

- Dòng vi sinh chuyên biệt theo vật nuôi (heo, gà, bò).
- Sức đề kháng cao: Chịu được sự biến thiên của nhiệt độ và độ pH trong chuồng trại.

Phương thức Phân phối

- Hệ thống phun sương tự động 24/7 duy trì mật độ vi sinh liên tục trong không khí.

Lớp Phòng vệ 3: Hệ thống Lọc Sinh thái Đầu ra



Cơ chế Lọc Kép (The Dual Filter System)

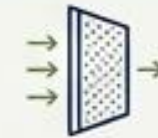
- **Quạt hút & Giàn phun:** Quạt lưu lượng lớn đẩy khí thải qua một "bức màn" phun sương vi sinh. Dải phun bao phủ 100% diện tích luồng khí, trung hòa hợp chất bay hơi tức thì.



- **Rặng cây Sinh thái (Eco-Belt):** Sử dụng thực vật đặc thù (Cây chuối, Cây thủy trúc, Cây lá nhám) trồng ngay sau quạt hút.



Tác dụng của Rặng cây

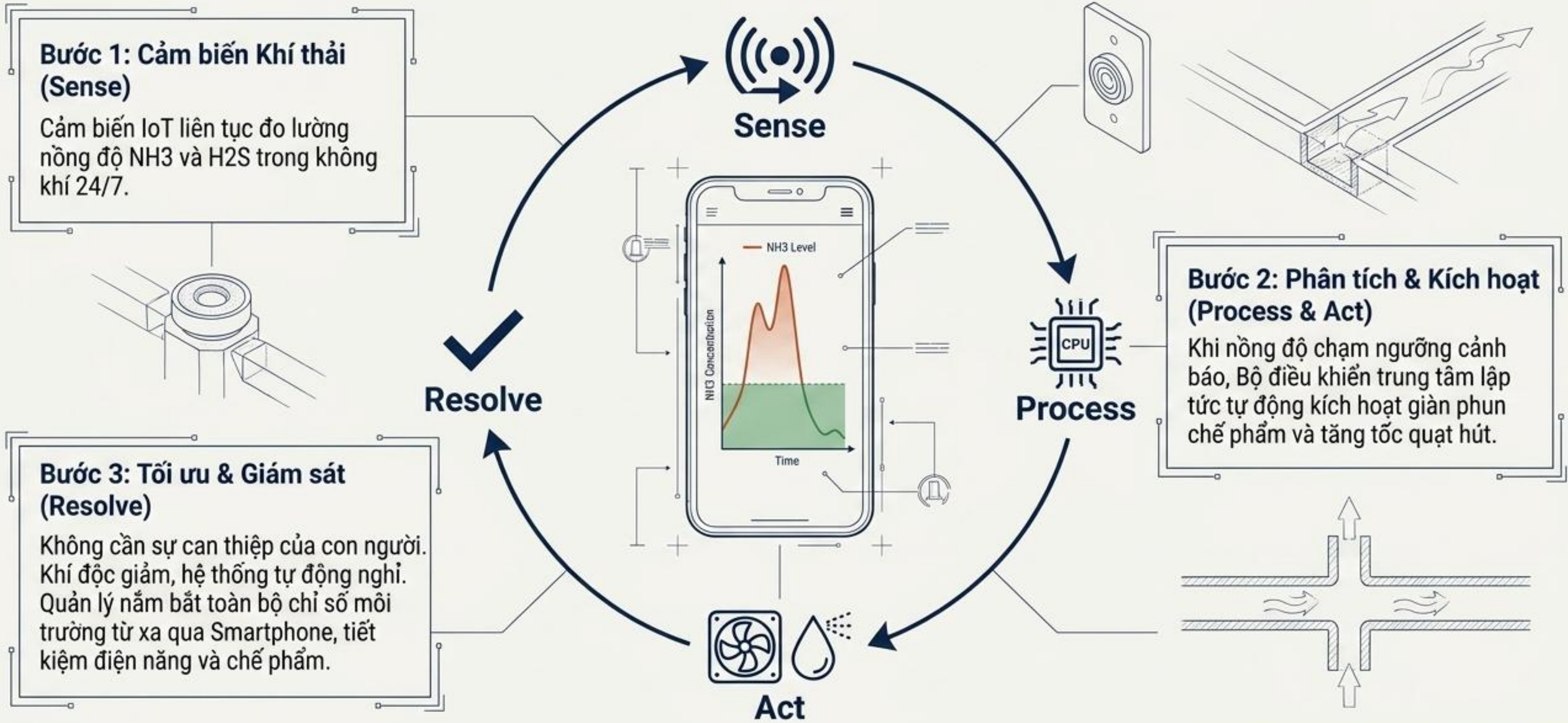


- Lọc triệt để bụi mịn.

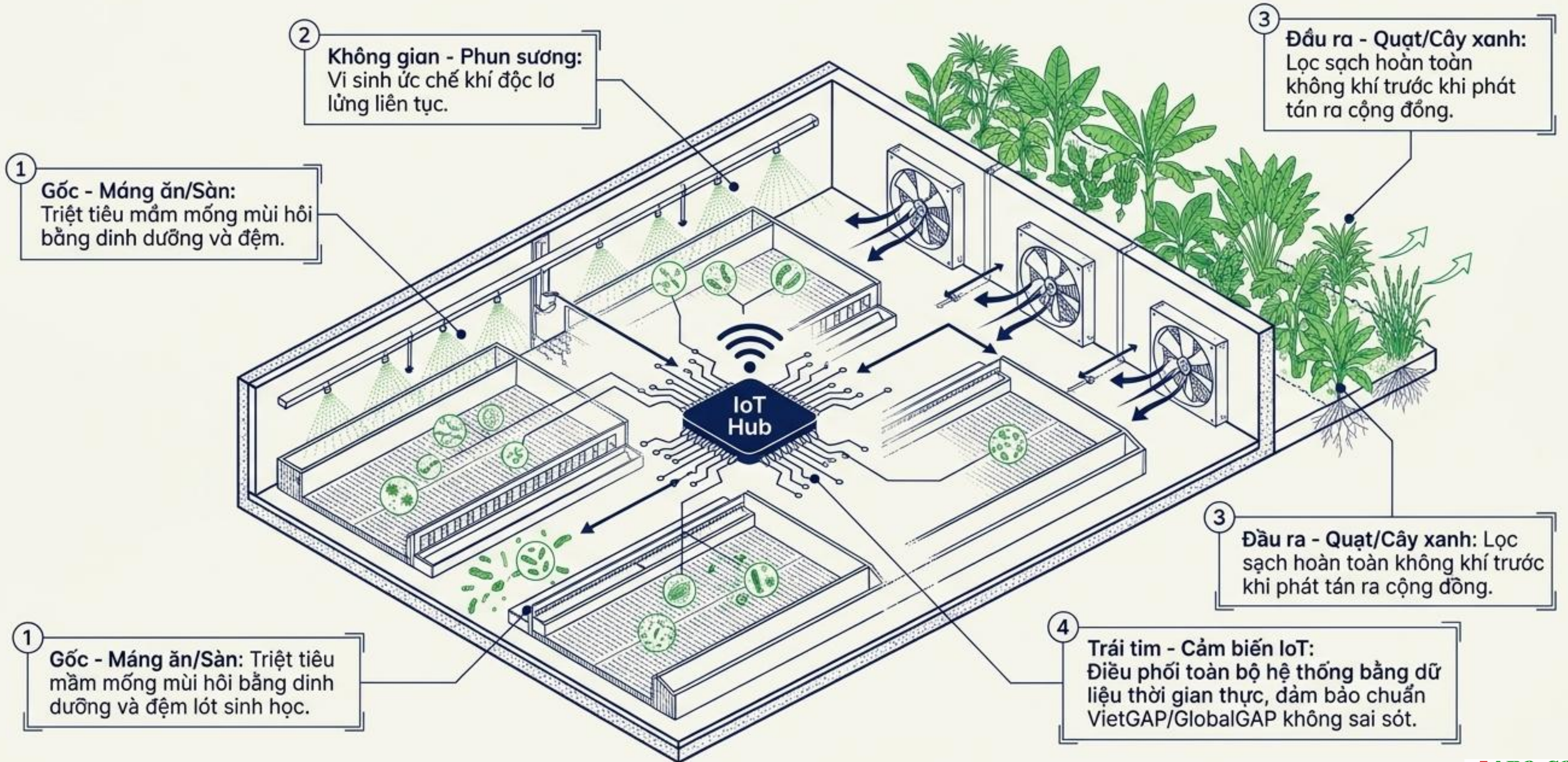


- Hấp thụ lượng khí độc còn sót lại thông qua cơ chế quang hợp và màng sinh học tự nhiên.

Bộ não Trung tâm: Tự động hóa IoT Thời gian thực



Tổng hợp Mô hình: Hệ sinh thái Xanh Đồng bộ 2026



Lộ trình Triển khai Giải pháp cho Trang trại

Giai đoạn 2: Lắp đặt & Kiểm định (Installation & Syncing)

- Triển khai phần cứng (Quạt hút, hệ thống giàn phun, cụm cảm biến IoT).
- Đồng bộ hóa phần mềm và nạp chế phẩm vi sinh chuyên biệt.

Giai đoạn 1: Đánh giá Hiện trạng (Assessment)

- Đo độ nồng độ khí thải (NH_3 , H_2S).
- Thiết kế và mô phỏng hệ thống xử lý khớp với quy mô trang trại.

Giai đoạn 1: Đánh giá Hiện trạng (Assessment)

- Đo đặc nồng độ khí thải (NH_3 , H_2S) thực tế tại chuồng.
- Thiết kế và mô phỏng hệ thống xử lý khớp với quy mô trang trại.

Giai đoạn 3: Duy trì Bền vững (Sustainable Maintenance)

- Thiết lập quy trình bảo dưỡng định kỳ hệ thống cơ điện.
- Theo dõi và trích xuất báo cáo chỉ số môi trường (KPIs) hàng tháng.

Nâng tầm Giá trị Sản phẩm - Xây dựng Thương hiệu Xanh

Ngành chăn nuôi 2026 không còn chấp nhận sự đánh đổi giữa sản lượng và môi trường.

- ✔ - Bảo vệ tuyệt đối sức khỏe cộng đồng và vật nuôi.
- ✔ - Loại bỏ hoàn toàn rủi ro pháp lý và chi phí phạt vi phạm.
- ✔ - Mở khóa cánh cửa xuất khẩu và gia tăng giá trị thương mại cho sản phẩm chăn nuôi.

Ứng dụng **công nghệ quản lý mùi hôi đồng bộ** ngay hôm nay để đưa trang trại của bạn trở thành **hình mẫu** của **tương lai chăn nuôi bền vững**.

